

競技方法
補足説明

平成26年度 U-12 中央地区チャンピオンCUPサッカー大会

開催日:H27年1月 4日(日曜日)
H27年1月11日(日曜日)
H27年1月18日(日曜日)抽選会:H26年11月15日(土曜日)
会 場:ワークプラザ 勝田 1F 多目的ホール出場チーム一覧 出場チーム数 **68** チーム ○:参加, ×:不参加

チーム名	参加	チーム名	参加	チーム名	参加	チーム名	参加
1 荒谷台 SS	○	21 SC 笠原	×	41 田彦 SSS	○	61 プリンセス リー	×
2 荒谷台 FC	○	22 笠間 SSS	×	42 玉里 SSC	○	62 プルチーノFC	×
3 石神 SSS	○	23 FC 笠間	○	43 津田 SSS	○	63 堀原 SSS	○
4 石川 SSS	○	24 堅倉 FC	○	44 常澄 SSS	○	64 ホルターラ水戸SC	○
5 稲田 SSS	○	25 勝倉 SSS	○	45 照沼 SSS	○	65 マルバ茨城FC	×
6 茨城南 SS	○	26 桂 SSS	○	46 友部 SSS	○	66 見川 SSS	○
7 岩間 Jr SS	○	27 上中妻 SSS	○	47 那珂 FC	○	67 見川 SC	×
8 内原 SSS	○	28 木崎 SSS	○	48 那珂FC ジュニオール	○	68 水戸 SSS	○
9 瓜連 SSS	○	29 高野 SSS	○	49 那珂FC レッド	○	69 水戸HH.EIKO.Jr	○
10 FC ウェル大洗	○	30 高野 FC	○	50 長岡 SS	○	70 緑岡 SSS	○
11 FC クレアティーホ	○	31 五軒 SSS	○	51 中丸 SSS	○	71 湊第一 SSS	○
12 FC リリー	○	32 佐野 SSS	○	52 納場 SSS	○	72 湊第二 SSS	○
13 大洗町 SSS	×	33 サンハロウ FC	○	53 羽鳥 SSS	○	73 湊第三 SSS	○
14 大戸 SSS	○	34 城東 SSS	○	54 浜田 SSS	○	74 六ツ野 SSS	○
15 大宮 SSS	○	35 常北 SSS	○	55 ひたちなかガールズ	×	75 山方 SSS	○
16 小川 SSS	○	36 新莊常磐 SSS	○	56 湊沼 SSS	○	76 吉田 SSS	○
17 小川ジュベニール	○	37 セレソン	○	57 平磯 SSS	○	77 吉田ヶ丘 SSS	○
18 小瀬 SSS	○	38 大子 SSS	○	58 双葉台 SSS	○	78 ロッサートル HFFC	○
19 小美玉レディース	×	39 竹原 SSS	×	59 舟石川 SSS	○	79 渡里 SSS	○
20 笠原 SSS	○	40 橘 SS	○	60 プリティー310リーベ	×		

提供会場一覧

1次ラウンド会場 必要面数 14 面

1	1月4日(日曜日)会場	提供チーム名
1	東海村箕輪グラウンド	照沼 SSS
2	東海村久慈川河川敷(上流)	舟石川SSS
3	東海村久慈川河川敷(下流)	中丸SSS
4	笠間市北川根ふれあい広場	友部 SSS
5	ひたちなか市スポーツ広場 A	湊第一SSS
6	ひたちなか市スポーツ広場 B	湊第二SSS
7	ひたちなか市スポーツ広場 C	湊第三SSS
8	ひたちなか市スポーツ広場 D	平磯SSS
9	ひたちなか市那珂川G-A	田彦SSS
10	ひたちなか市那珂川G-B	勝倉SSS
11	ケースデンキスタジアム サブグラウンド A	内原SSS
12	ケースデンキスタジアム サブグラウンド B	見川SSS
13	水戸市根本町グラウンド ①	水戸 SSS
14	水戸市根本町グラウンド ②	水戸 SSS

2次ラウンド会場 必要面数 8 面

2	1月11日(日曜日)会場	提供チーム名
1	那珂市ふれあいの杜公園	木崎SSS
2	東海村久慈川河川敷(上流)	舟石川SSS
3	東海村久慈川河川敷(下流)	中丸SSS
4	笠間市北川根ふれあい広場	友部 SSS
5	ひたちなか市スポーツ広場 A	ひたちなかFA
6	ひたちなか市スポーツ広場 B	ひたちなかFA
7	ひたちなか市スポーツ広場 C	ひたちなかFA
8	ひたちなか市スポーツ広場 D	ひたちなかFA
予	ひたちなか市那珂川G-A	ひたちなかFA
予	ひたちなか市那珂川G-B	ひたちなかFA
予	水戸市根本町グラウンド ①	水戸 SSS
予	水戸市根本町グラウンド ②	水戸 SSS

決勝ラウンド会場

3	1月18日(日曜日)会場	担当
1	ケースデンキスタジアム サブグラウンド A	本部
2	ケースデンキスタジアム サブグラウンド B	本部

※2次ラウンド会場は、1次ラウンド終了後に結果を持って決定します。

※2次ラウンド会場及び対戦組合わせはひたちなか市サッカー協会HPIにて公開予定。

競技方法
補足説明

平成26年度 U-12 中央地区チャンピオンCUPサッカー大会

チャンピオンCUP 競技方法

第1日目：4チームブロックを8組、3チームブロックを12組設けリーグ戦を行う。(48チームを選出)
4チームブロックの1位、2位、3位チームが2日目の試合に出場する。(24チーム)
3チームブロックの1位、2位チームが2日目の試合に出場する。(24チーム)

第2日目：3チームα, β ブロックを1組したグループを8組設けリーグ戦を行なう、同一グループ内のα ブロック1位とβ ブロック1位が代表決定戦を行い勝者が3日目に出場する。(8チーム選出)

第3日目：8チームによるトーナメント戦を行ない、優勝チームを決定する。
(第1試合敗者によるフレンドリーマッチを行なう、3位決定戦は行なわない)

H27年1月 4日(日曜日)

1日目 リーグ戦 68チーム
第1試合開始 10:00

No.	ブロック	1	2	3	4	会場
1	A	★	★	★	★	1
2	B	★	★	★	★	2
3	C	★	★	★	★	3
4	D	★	★	★	★	4
5	E	★	★	★	★	5
6	F	★	★	★	★	6
7	G	★	★	★	★	7
8	H	★	★	★	★	8
9	I	★	★	★	---	9
10	J	★	★	★	---	10
11	K	★	★	★	---	11
12	L	★	★	★	---	12
13	M	★	★	★	---	13
14	N	★	★	★	---	14
15	O	★	★	★	---	12
16	P	★	★	★	---	12
17	Q	★	★	★	---	13
18	R	★	★	★	---	13
19	S	★	★	★	---	14
20	T	★	★	★	---	14

1日目 リーグ戦試合時間

4チームブロック=30分(ハ-715分)

第1試合 10:00 ~ 10:35

第6試合 14:30 ~ 15:05

3チームブロック=40分(ハ-720分)

:2組ブロック

第1試合 10:00 ~ 10:45

第6試合 14:30 ~ 15:15

3チームブロック=40分(ハ-720分)

:1組ブロック

第1試合 10:00 ~ 10:45

第6試合 12:20 ~ 13:05

H27年1月11日(日曜日)

2日目 リーグ戦 48チーム
第1試合開始 9:30

No.	ブロック	1	2	3	代表	会場
1	A α	Q2	P2	A1	> ★	
	B β	R2	O2	B1		
2	C α	S2	N2	C1	> ★	
	D β	T2	M2	D1		
3	E α	H3	L2	E1	> ★	
	F β	G3	K2	F1		
4	G α	F3	J2	G1	> ★	
	H β	E3	I2	H1		
5	I α	D3	H2	I1	> ★	
	J β	C3	G2	J1		
6	K α	B3	F2	K1	> ★	
	L β	A3	E2	L1		
7	M α	T1	D2	M1	> ★	
	N β	S1	C2	N1		
8	O α	R1	B2	O1	> ★	
	P β	Q1	A2	P1		

2日目 リーグ戦試合対戦表&試合時間

試合順	開始	対戦チーム	主審	補助	後終了
第1試合	9:30	1 - 2	①	②	10:15
第2試合	10:25	① - ②	1	2	11:10
第3試合	11:20	1 - 3	③	①	12:05
第4試合	12:15	① - ③	3	1	13:00
第5試合	13:10	2 - 3	②	③	13:55
第6試合	14:05	② - ③	2	3	14:50
休憩(25分)		リーグ集計1位選出(PK戦含む)			
第7試合	15:15	α 1 - β 1	α 2	β 2	16:00

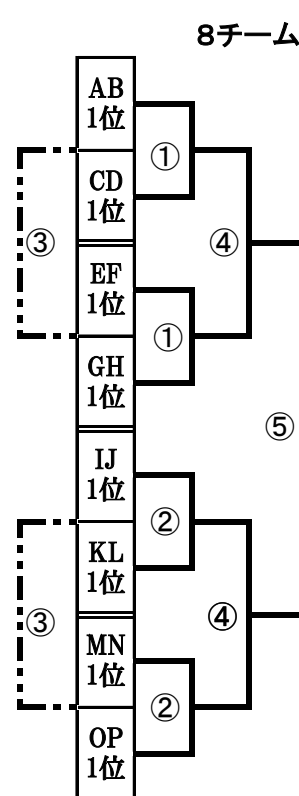
3チームブロック = 40分(ハ-720分)

決定戦(第7) = 40分(ハ-720分)

(PK戦)

H27年1月18日(日曜日)

3日目 トーナメント戦
第1試合開始 9:30



決勝トーナメント戦

試合順	開始
①	9:30
②	10:30
③	11:40
④	12:30
⑤	13:45

①②④⑤=40分

③=30分(フレンドリー)

表彰式 14:40

全8チーム参加

集合写真撮影

優勝チーム、第2位

第3位 2チーム